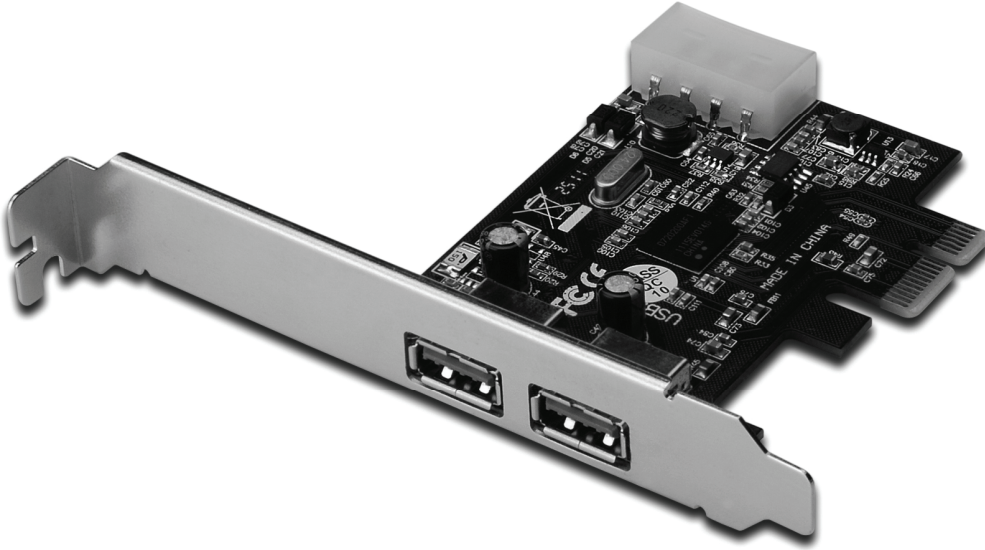




# USB 3.0 2 BAĞLANTI NOKTALI PCI EXPRESS KART



**Kullanıcı Kılavuzu**

**DS-30220-3**

## **Özellikler**

- PCI Express Base Specification Revision 2.0 ile tamamen uyumludur.
- Tek yönlü (1 adet) PCI Express 5 Gbps'ye kadar performans hızı.
- Evrensel Seri Yolu 3.0 belirtim revizyonu 1.0 ile uyumludur.
- Çoklu USB 3.0, USB 2.0 ve USB 1.1 aygıtlarının eş zamanlı işlemlerini destekler. Aşağıdaki veri hızlarını destekler: Düşük hız (1.5 Mbps) / Tam hız (12 Mbps) / Yüksek hız (480 Mbps) / Süper hız (5Gbps)
- Tüm hızlar için 2 aşağı akış bağlantı noktasını destekler.
- Sistemden ilave güç kaynağı almak için yerleşik 4 pinli güç konektörü.
- Çalışırken takma özelliği size sistemi kapatmadan aygıtları takma/çıkarma olanağı verir.
- Windows® XP/Vista/7 (32/64 bit) işletim sistemlerini destekler.

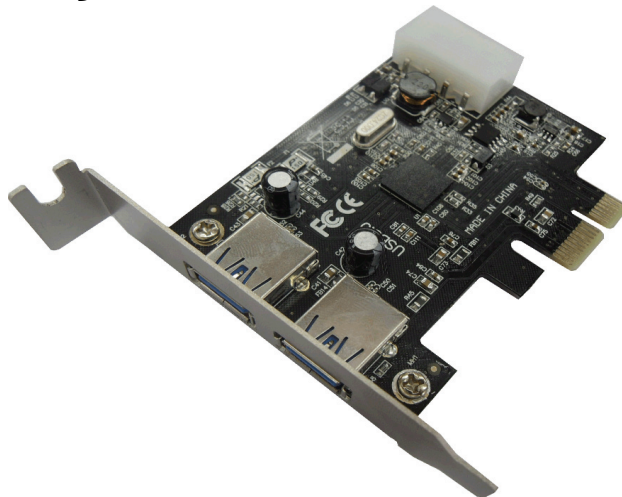
## **Sistem Gereksinimleri**

- Windows® XP/Vista/7 (32/64 bit)
- Bir adet kullanılabilir PCI Express yuvası (Önerilen PCI Express 2.0)

## **Kutu İçeriği**

- 1 adet USB 3.0 2 Bağlantı Noktalı PCI Express Kart
- 1 adet Sürücü CD'si
- 1 adet Kullanıcı Kılavuzu

## **Donanım Açıklaması**



## ***Donanımın Takılması***

1. Bilgisayarınızı kapatın.
2. Bilgisayarınızın fişini çekerek kapağını sökün.
3. Kullanılabilir bir PCIe yuvasından yuva braketini çıkarın.
4. Kartı takmak için, kartın veri yolu bağlayıcısını ana kart üzerindeki seçilen PCIe yuvasıyla dikkatli şekilde hizalayın. Kartı hafifçe aşağıya doğru itin.
5. Kartı sağlamlaştırmak için yuva braketini tutma vidasını takın.
6. Bilgisayar kapağını yerine takın ve bilgisayarın fişini prize takın.

## ***Sürücünün Yüklenmesi***

### ***Windows® XP/Vista/Win7 (32/64 bit) için***

1. USB 3.0 2 Bağlantı Noktalı PCI Express Kart ile ilgili olan sürücü CD'sini bilgisayarınızın CD-ROM Sürücüsüne yerleştirin.
2. Windows masaüstünde **Start, Run (Başlat, Çalıştır) seçeneklerini tıklatın.**
3. **D:\RENESAS NEC uPD720200F1\Setup.exe** yazın ve **OK seçeneğini tıklatın.** (CD-ROM sürücüsü harfini (D:) kendinizinkiyle değiştirin)
4. Kurulumunu tamamlamak üzere ekrandaki yönergeleri izleyin.

## ***Sürücü Yüklemesini Doğrulamak***

Windows Denetim Masasından ulaşabileceğiniz Sistem Özelliklerindeki **Aygıt Yöneticisi sekmesini tıklatın.** “Evrensel Seri Yolu denetçileri” ögesi altında yüklü bir “**NEC Electronics USB 3.0 Ana Bilgisayar Denetçisi**” ve bir “**NEC Electronics USB 3.0 Kök Hub'ı**” nı görmelisiniz.